

ELEMENTOS PLANIMÉTRICOS

Edificações

- Igreja, Sicca, Mina
- Moinho de vento, Moinho de água
- Campo de emergência, Farol
- Localidades
- Linha transmissora de energia, Cerca
- Linha telefônica
- Rodovias: auto-estrada, pavimentada, sem pavimentação, caminho carroçável, trilha, caminho e pista, pedregal de estrada, federal, estadual
- Ferrovias: bitola larga, bitola estreita

ELEMENTOS ALTIMÉTRICOS

- Rovos trigonométrico, Referência de nível
- Ponto astronômico, Ponto barométrico
- Cota comprovada
- Superfície deformada, Área

ELEMENTOS DE HIDROGRAFIA

- Curso d'água intermitente
- Lago ou lagoa intermitente
- Terrão sujeito a inundação, Salina
- Brinço ou pantano
- Piçarra (água), Nascente
- Rapto e catástrofe grandes
- Rapto e catástrofe
- Rocha submersa e a descoberto
- Molhe e represa, terra e alvenaria
- Arrecifo, No seco ou alavado
- Recife rochoso

ATUALIZAÇÕES CARTOGRÁFICAS

COR MAGENTA - Levantamento por GPS e/ou imagens de Satélites
 COR VERDE - Levantamento a partir de cartografia cartográfica

Convenções Temáticas

Limites: Distrital	Sub-Distrital	Setor Censitário
Identificação: Distrito	Sub-Distrito	Setor Urbano / Aglomerado Rural
Setor Rural	Setor Urbano	Aglomerado Rural

LIMITES

- Informacional
- Intermunicipal
- Áreas especiais

Obs: Os limites apresentados nas tabelas acima, representados na cor verde estão desatualizados e devem ser desconsiderados

MAPA MUNICIPAL ESTATÍSTICO

Escala: 1 : 100.000

Ministério do Planejamento, Orçamento e Gestão
 Instituto Brasileiro de Geografia e Estatística
 Diretoria de Estatísticas Territoriais

Divisão Político-Administrativa		NOME	
IBGE	IBGE	IBGE	IBGE
CODIGO	IBGE	IBGE	IBGE
IBGE	IBGE	IBGE	IBGE

Localização do município no Mapeamento Sistemático

Articulação das Partes do Mapa

Localização no Estado

Fonte: Mapa Índice do Brasil - IBGE

CRONOLOGIA

MALHA TERRITORIAL	2010
EDIÇÃO	6/14/2011
SECRETARIA NACIONAL DE Mapeamento	Consultar Metadados

Anastácio - MS

ASPECTOS FÍSICOS

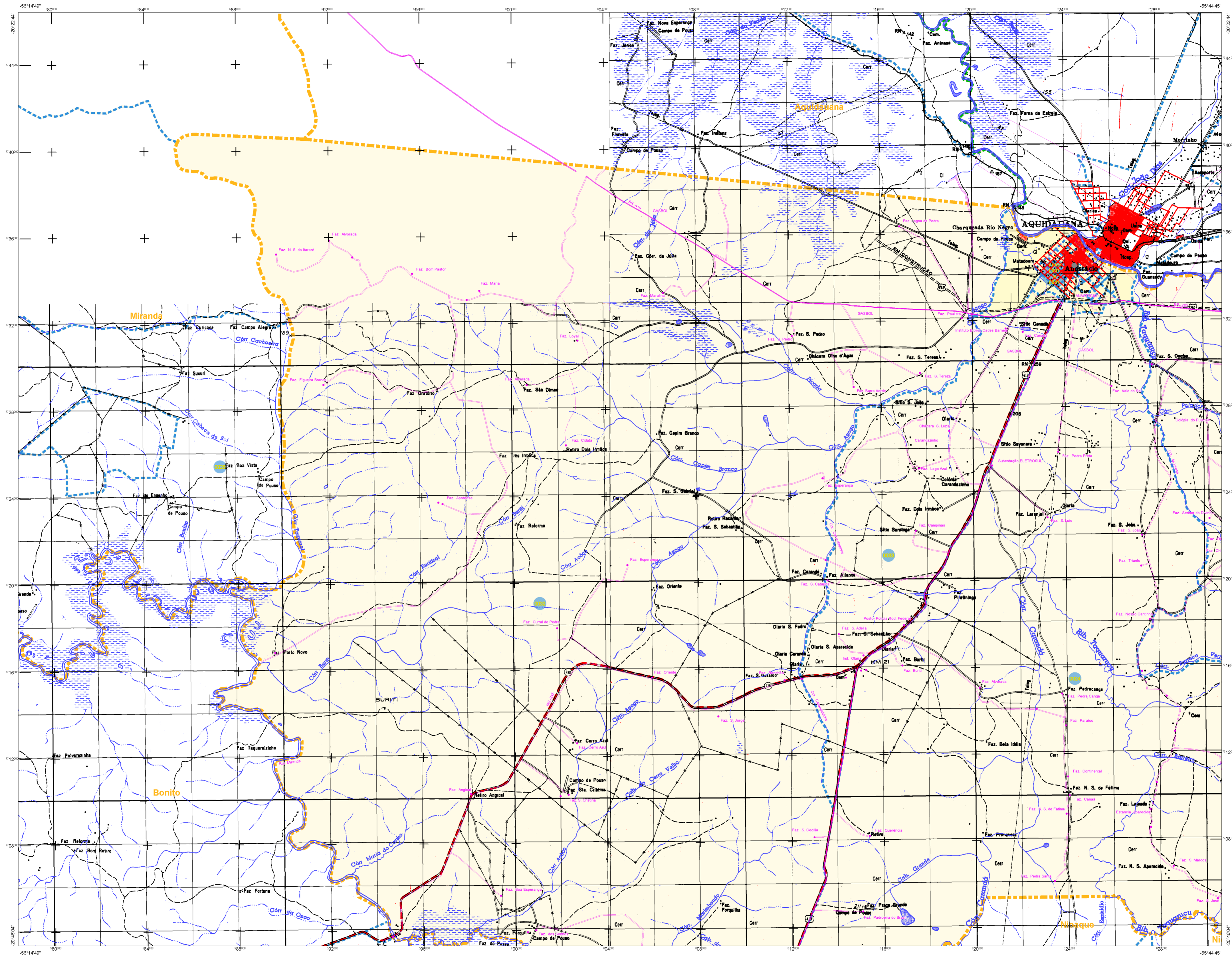
REGIÃO: PANTANAL SUL MATO-GROSSENSE
 MESSOPÓLIS: AQUIDAUANA

Área do Setor: Área

Latitude: -20 454 E 624415 47
 Longitude: -52 907 N 724466 63

IMPLEMENTAÇÃO

Coordenação Geral: Coordenação de Cartografia CC-46
 Coordenação Técnica: Coordenação de Estatísticas Territoriais CTE
 Unidades Executoras: Unidades Executoras do IBGE
 Desenvolvimento: Centro de Documentação e Disseminação de Informação CDD



ELEMENTOS PLANIMÉTRICOS

Edificações

- Igreja, Escola, Mina
- Moinho de vento, Moinho de água
- Campo de emergência, Parol
- Localidades
- Linha transmissora de energia, Cerca
- Linha telefônica
- Rodovias: auto-estrada, pavimentada, sem pavimentação, sem pavimentação, caminho carroçável, trilha, caminho e picada, pedregoso de estrada, federal, estadual
- Ferrovias: bitola larga, bitola estreita

ELEMENTOS ALTIMÉTRICOS

- Riove: trigonométrico, Referência de nível
- Ponto astronômico, Ponto barométrico
- Cota comprovada
- Superfície deformada, Área

ELEMENTOS DE HIDROGRAFIA

- Curso d'água intermitente
- Lago ou lagoa intermitente
- Terrão sujeito a inundação, Salina
- Brinjo ou pantano
- Poço (água), Nascente
- Rapto e catarratas grandes
- Rapto e catarratas
- Rocha submersa e a descoberto
- Molhe e represa, terra e alvenaria
- Arcoaberto, No seco ou alavado
- Recife rochoso

ATUALIZAÇÕES CARTOGRÁFICAS

COR MAGENTA - Levantamento por GPS e/ou imagens de Satélites
COR VERDE - Levantamento por sensorização cartográfica

CONVENÇÕES CARTOGRÁFICAS

Convenções Temáticas

Limites: Distrital	Sub-Distrital	Sector Censitário
Identificação: Distrito	Sub-Distrito	Sector Urbano
Identificação: Sítio Rural	Agglomerado Rural	

LIMITES

- Informacional
- Intemunicipal
- Intermunicipal
- Áreas especiais

LEGENDA

Obs: Os limites provenientes das fontes coloridas representadas na cor verde estão desatualizados e devem ser desconsiderados

MAPA MUNICIPAL ESTATÍSTICO

Escala: 1 : 100.000

Ministério do Planejamento, Orçamento e Gestão
IBGE - INSTITUTO BRASILEIRO DE GEOGRAFIA E ESTATÍSTICA

Divisão Político-Administrativa

IBGE	IBGE	IBGE	NOME
IBGE	IBGE	IBGE	IBGE

Localização do município no Mapeamento Sistemático

Articulação dos Partes do Mapa

Localização no Estado

Fonte: Mapa Índice do Brasil - IBGE

CRONOLOGIA

MALHA TERRITORIAL	2010
EDICÃO	6/14/2011
SECRETARIA NACIONAL DE Mapeamento, Estatística e Análise	Consultar Metadados

Anastácio - MS

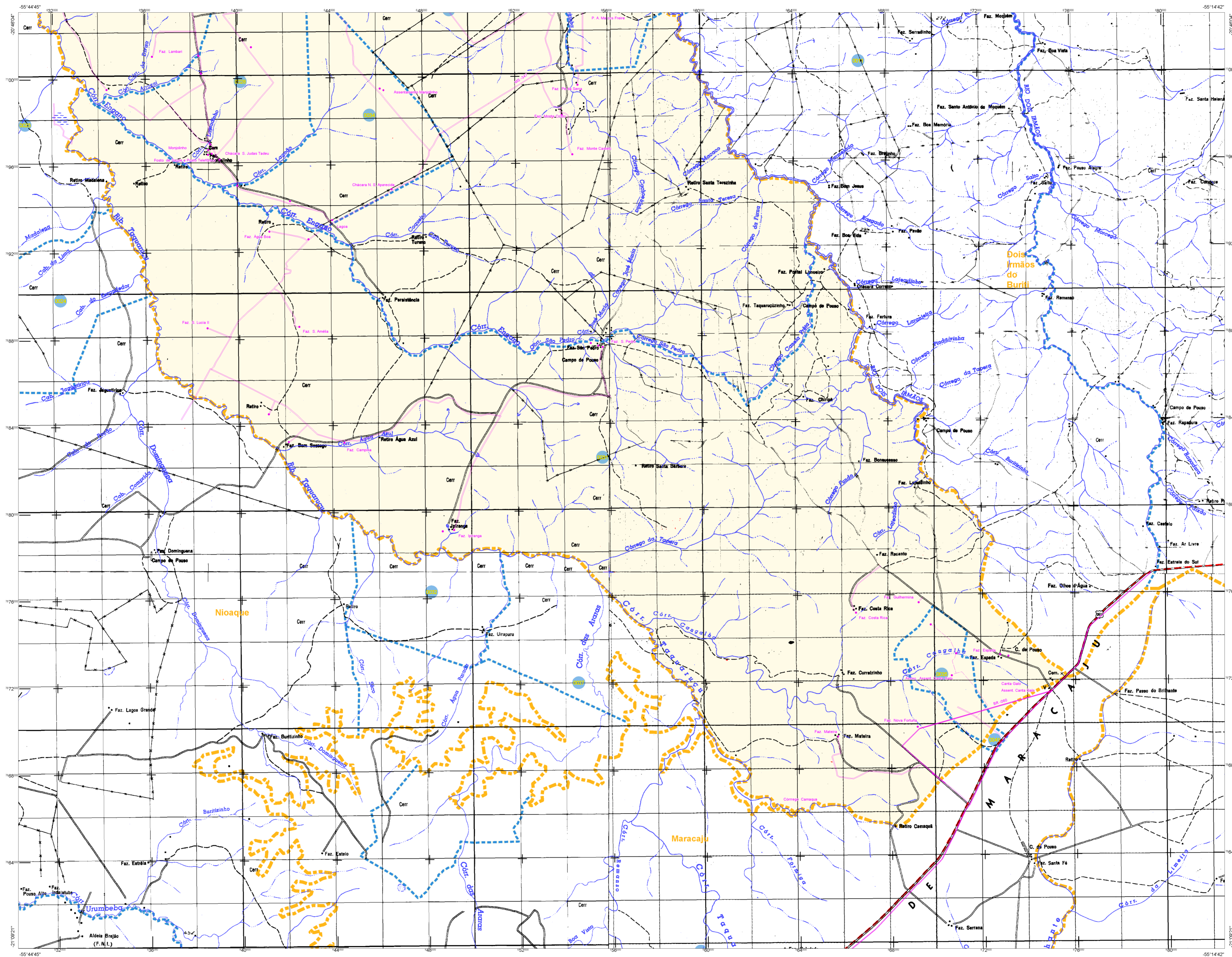
ASPECTOS FÍSICOS

IBGE: PANTANAL SUL MATO-GOSSENSSE
Município: AQUIDAUANA

Área do Setor	Área
Coordenadas	
Latitude: -20.454	E: 52.445.47
Longitude: -50.907	N: 73.646.63
	57

IMPLEMENTAÇÃO

Coordenação Geral	CCAR
Coordenação de Cartografia	
Coordenação Técnica	CCTE
Coordenação de Estatística Territorial	
Unidades Produtoras	
Unidades Estatísticas do IBGE	
Desenvolvimento	
Centro de Documentação e Disseminação de Informação	CCDI



ELEMENTOS PLANIMÉTRICOS

- Edifícios
- Igreja, Sacada, Mira
- Moinho de vento, Moinho de água
- Campo de emergência, Parol
- Localidades
- Linha transmissora de energia, Cerca
- Linha telefônica
- Rodovias: auto-estrada, pavimentada, sem pavimentação, sem pavimentação, caminho carroçável, trilha, caminho e picada, pedregal de estrada, federal, estadual
- Ferrovias: bitola larga, bitola estreita

ELEMENTOS ALTIMÉTRICOS

- Perfil topográfico: Referência de nível
- Ponto astronômico, Ponto barométrico
- Cota comprovada
- Superfície deformada, Área

ELEMENTOS DE HIDROGRAFIA

- Curso d'água intermitente
- Lago ou lagoa intermitente
- Terrão sujeito a inundação, Salina
- Briço ou pântano
- Floco (lagos), Nascente
- Rapídeos e cachoeiras grandes
- Rapídeos e cachoeiras
- Rocha submersa e a descoberto
- Molhe e represa, terra e alvenaria
- Ancoradouro, No seco ou alavado
- Recife rochoso

ATUALIZAÇÕES CARTOGRÁFICAS

COR MAGENTA - Levantamento por GPS e/ou imagens de Satéites
COR VERDE - Levantamento apoiado em cartografia cartográfica

CONVENÇÕES CARTOGRÁFICAS

Convenções Temáticas

Límites: Distrital, Sub-Distrital, Setor Censitário

Identificação: Distrito, Sub-Distrito, Setor Rural, Setor Urbano, Aglomerado Rural

LIMITES

Informacional, Interdistrital, Intercomunal, Áreas especiais

OBS: Os limites provenientes das fontes acima representadas na cor preta estão desativados e devem ser desconsiderados

MAPA MUNICIPAL ESTATÍSTICO

Escala: 1 : 100.000

Sistema de Coordenadas Geográficas em Latitudes e Longitudes: SPH4322200
Coordenadas Planimétricas em UTM - SAD 53
Origem de Coordenadas UTM: Estação e Meridiano: 1800 53
Análise em coordenadas de 10.000 x 10.000 metros respectivamente
Este mapa contém o produto de dados levantados por GPS e/ou imagens de Satéites e a partir da junção dos dados do Mapeamento Sistemático Brasileiro produzido pelo IBGE, com a utilização de imagens de Satéites e/ou imagens de Satéites de GPS, com atualização permanente de dados de campo, com o objetivo de manter o mapa sempre atualizado e de acordo com a realidade local.

MINISTÉRIO DO PLANEJAMENTO, ORÇAMENTO E GESTÃO
INSTITUTO BRASILEIRO DE GEOGRAFIA E ESTATÍSTICA
DIRETORIA DE Mapeamento Sistemático e Geoprocessamento
INSTITUTO BRASILEIRO DE GEOGRAFIA E ESTATÍSTICA
Rio de Janeiro - CEP 21.241-010

Divisão Político-Administrativa

IBGE	IBGE	IBGE	IBGE	NOME
CODIGO	SUBCODIGO	IBGE	IBGE	
5000708	0000000	0000000	0000000	MUNICÍPIO

Localização do município no Mapeamento Sistemático

Fonte: Mapa Índice do Brasil - IBGE

Articulação das Partes do Mapa

Localização no Estado

CRONOLOGIA

MALHA TERRITORIAL	2010
EDIÇÃO	6/14/2011
DIRETORIA DE Mapeamento Sistemático e Geoprocessamento	Consultar Metadados

Aspectos Físicos

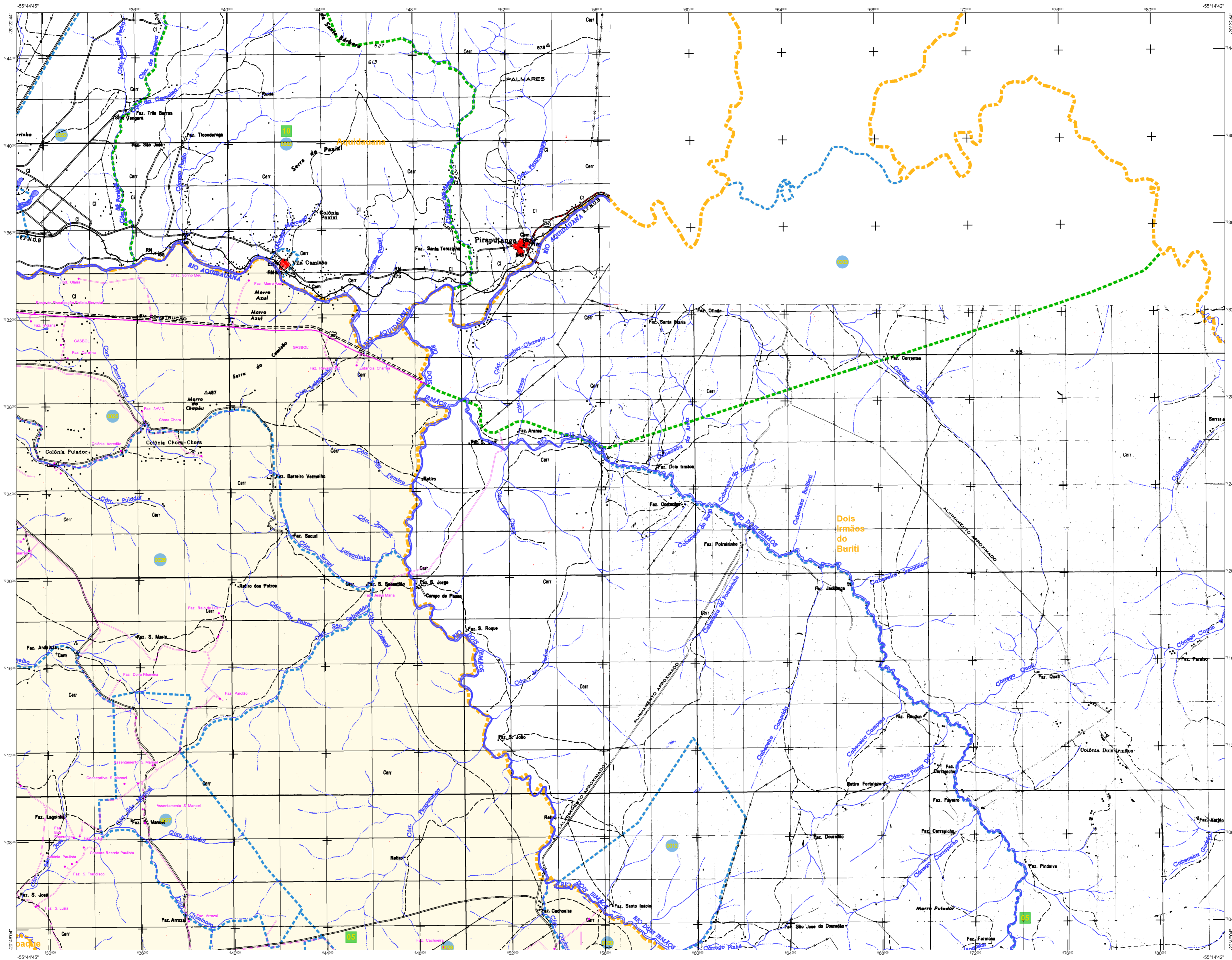
Município: PANTANIS SUL, MATO-GROSSENSE
Mesorregião: AQUIDAUANA

Município da Sede	Área
Condado de Anastácio	

Latitude: -20,454 E 62445,47
Longitude: -53,907 N 73446,63

IMPLEMENTAÇÃO

Coordenação Geral	CCAR
Coordenação de Cartografia	CCAR
Coordenação Técnica	CETE
Coordenação de Estatística Territorial	CETE
Unidade Produtora	CETE
Unidade Operadora	IBGE
Elaboração	CETE
Centro de Documentação e Disseminação de Informação	CCCI



ELEMENTOS PLANIMÉTRICOS

Edificações

- Igreja, Escola, Mina
- Moinho de vento, Moinho de água
- Campo de emergência, Paróquia
- Localidades
- Linha transmissora de energia, Cerca
- Linha telefônica
- Rodovias: auto-estrada, pavimentada, sem pavimentação, sem pavimentação, caminho carroçável, trilha, caminho e picada, pedregal de estrada, federal, estadual
- Ferrovias: bitola larga, bitola estreita

ELEMENTOS ALTIMÉTRICOS

- Relevo topográfico: Relieftopo de nível
- Ponto astronômico, Ponto barométrico
- Cota comprovada
- Superfície deformada: Área

ELEMENTOS DE HIDROGRAFIA

- Curso d'água intermitente
- Lago ou lagoa intermitente
- Terrão sujeito a inundação: Salina
- Briga ou pântano
- Floça (água): Nascente
- Rápidos e cachoeiras grandes
- Rápidos e cachoeiras pequenas
- Rocha submersa e a descoberto
- Molhe e represa, terra e alvenaria
- Arrecifo
- Mofo seco ou aluvão
- Recife rochoso

ATUALIZAÇÕES CARTOGRÁFICAS

COR MAGENTA - Levantamento por GPS e/ou imagens de Satélites

COR VERDE - Levantamento apoiado em cartografia cartográfica

CONVENÇÕES CARTOGRÁFICAS

Convenções Temáticas

Limites: Distrito	Sub-Distrito	Setor Censitário
Identificação: Distrito	Sub-Distrito	Setor Urbano
Setor Rural	Agglomerado Rural	

LIMITES

- Informacional
- Municipal
- Intermunicipal
- Áreas especiais

LEGENDA

OSI: Os limites provenientes das fontes acima representadas na cor preta estão desatualizados e devem ser desconsiderados

MAPA MUNICIPAL ESTATÍSTICO

Escala: 1 : 100.000

Ministério do Planejamento, Orçamento e Gestão
IBGE - INSTITUTO BRASILEIRO DE GEOGRAFIA E ESTATÍSTICA

Elaboração: Instituto Brasileiro de Geografia e Estatística
Elaborado em: 15/01/2011
Data de Atualização: 2010

Divisão Político-Administrativa

IBGE	IBGE	IBGE	IBGE	IBGE
UF	MUNICÍPIO	IBGE	IBGE	IBGE
UF	MUNICÍPIO	IBGE	IBGE	IBGE
MS	Anastácio	IBGE	IBGE	IBGE

Localização do município no Mapeamento Sistemático

Articulação das Partes do Mapa

Localização no Estado

Fonte: Mapa Índice do Brasil - IBGE

CRONOLOGIA

Malha Territorial	2010
Edição	6/14/2011
Atualização	Consultar Metadados

Anastácio - MS

ASPECTOS FÍSICOS

Região: PANTANAL SUL MATO-GROSSENSE

Mesorregião: AQUIDAUANA

Município: Anastácio

Área: 1.380,00 km²

População: 14.415 hab.

Coordenadas: 20 454 S, 55 144 W

IMPLEMENTAÇÃO

Coordenação Geral: CCAR

Coordenação Técnica: CCAR

Coordenação de Produção Técnica: CCAR

Coordenação de Edição: CCAR

Coordenação de Diagramação e Distribuição de Informação: CCAR